



# Bee<sup>®</sup>Different

- Products Integrator For Global Packaging Industries •

***“If there is no price to be paid, it is also not of value.”*** Albert Einstein --- Aphorism, June 27,1920

Bee<sup>®</sup>Graphic

# LA STORIA

## ALLE RADICI DEL NOSTRO FUTURO

BeeGraphic nasce nel 2009 da un'idea di **Goliardo Butti**, spinto dal desiderio di mettere a frutto l'esperienza ventennale nel settore grafico ed in particolare nel mercato del Packaging e della Stampa Digitale.

La mission di BeeGraphic, e del suo team di esperti, è il supporto alle aziende nella loro crescita, attraverso consulenza, servizi e prodotti.

BeeGraphic ricerca ed integra soluzioni Software e Hardware, tecnologicamente avanzate che garantiscano, nei mercati della «**Global Packaging Industry**», efficienza, produttività e ritorno di investimento in tempi rapidi.

All'interno di BeeGraphic è confluita nel 2011 M@P, coordinata da Patrizia Borgonovo

BeeGraphic vanta tra i suoi clienti:

I.P.Z.S, I.G.M, De Agostini, Università di Pisa, MEDAC srl, Grafiche Nappa, INCI.FLEX, PALLADIO, Piber Group, Samorani ecc.

# MISSION

GRAZIE ALLA NOSTRA COMPETENZA ED ESPERIENZA:

- ❖ Seguiamo le aziende durante tutte le loro fasi di crescita.
- ❖ Offriamo soluzioni per migliorare la produzione e l'approccio al mercato
- ❖ Forniamo strumenti tecnologici che migliorano i processi e il controllo



# OBIETTIVI

- ❖ Essere il punto di riferimento nel settore dell'industria del Packaging attraverso l'unione e la sinergia tra conoscenze, competenze, tecnologie, creatività ed esperienza.
- ❖ Trasformare la tecnologia in un prodotto utile, semplice e di uso quotidiano per i nostri clienti attraverso il nostro approccio di **«INTEGRATORI DI CONOSCENZE»**



# A CHI CI RIVOLGIAMO

- ❖ BeeGraphic si rivolge a tutte quelle aziende grafiche che sentono l'esigenza di dare una svolta alla propria attività introducendo una maggiore qualità e produttività.
- ❖ In particolar modo ci rivolgiamo a realtà che si occupano di **PACKAGING, ETICHETTE, IMBALLAGI** indipendentemente dalla tipologia di stampa.
- ❖ Grazie alle molteplici soluzioni, possiamo offrire un servizio a 360° e garantire un supporto continuo alle aziende che sono già nel settore da diverso tempo o alle nuove aziende che si affacciano al mercato del Packaging e cercano il giusto approccio e gli strumenti più all'avanguardia.



# RICERCA

La **RICERCA** è un fattore determinante per la **CRESCITA** di ogni azienda e soprattutto delle aziende grafiche dove l'evoluzione è costante.

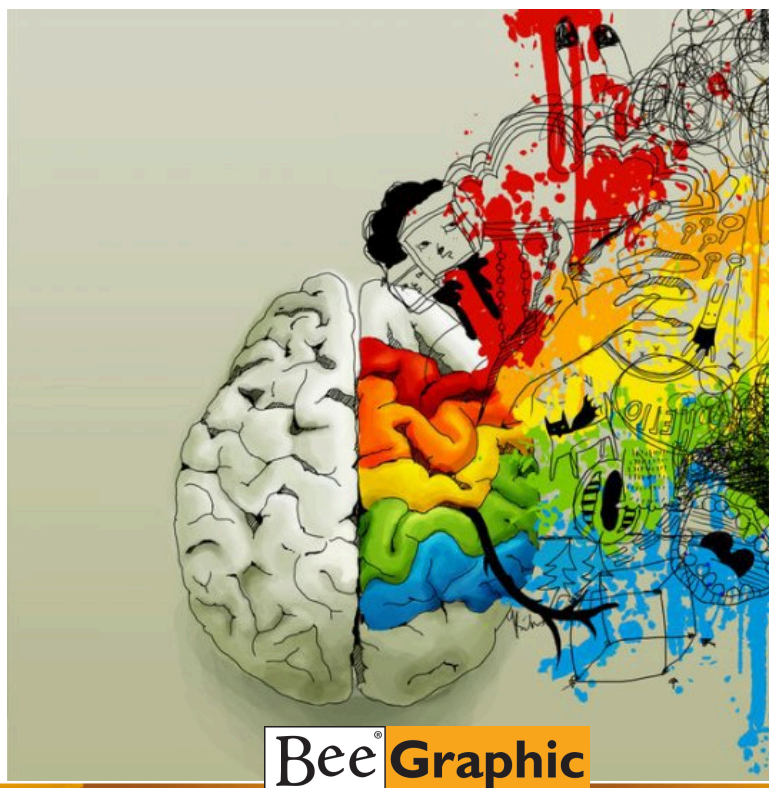
BeeGraphic si impegna a mantenere il proprio team costantemente aggiornato sulle novità e a ricercare e **SVILUPPARE** nuove soluzioni in grado di **SODDISFARE** anche le esigenze più complesse.



# INVENTARE PER CRESCERE

BeeGraphic **SUPPORTA** le aziende nella loro crescita con le soluzioni più adeguate per darle **RISALTO** ed **UNICITA'**

«DRIVE YOUR FUTURE»





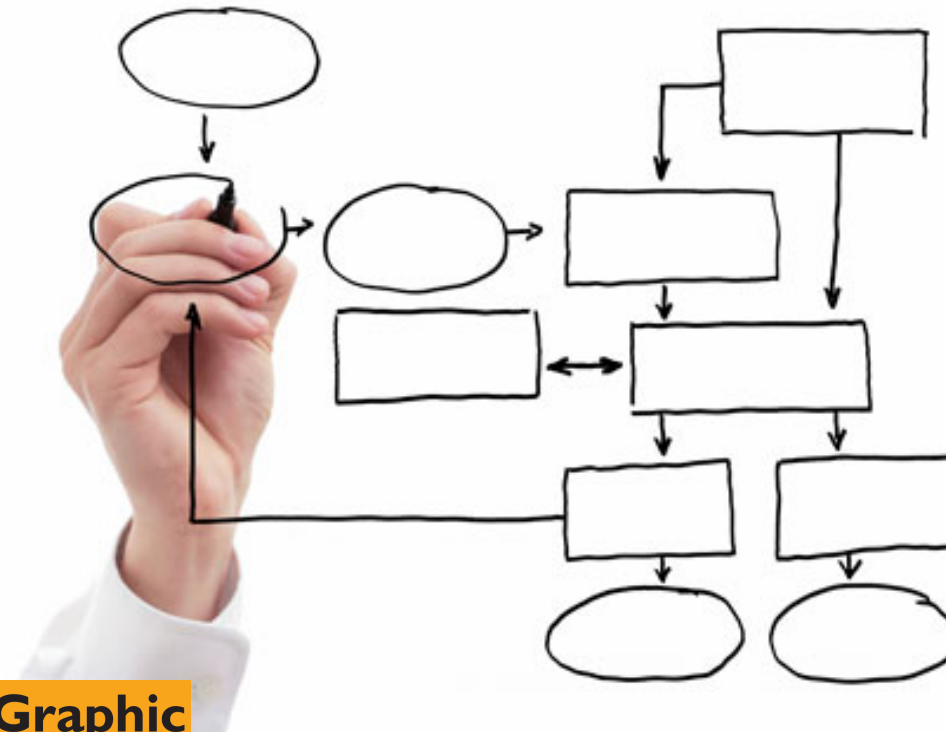
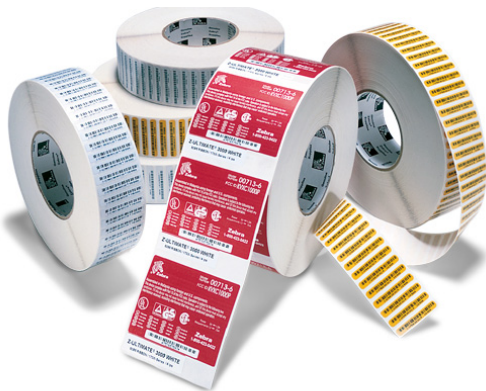
# SPECIALISTI NELLA PRESTAMPA



# COMPETENZE NELLA REALIZZAZIONE DI IMPIANTI DI STAMPA



# PACKAGING & LABEL STAMPA DIGITALE WORKFLOW



# LE TECNOLOGIE

Grazie a molteplici contatti in Italia ed all'estero, BeeGraphic dispone delle migliori tecnologie e competenze disponibili sul mercato.

- ❖ SOFTWARE
- ❖ HARDWARE
- ❖ CONSULENZA e ASSISTENZA
- ❖ INTEGRAZIONE
- ❖ SOSTENIBILITA'



**Velocità, qualità, sicurezza, controllo dei: costi, errori, sprechi**

# SOFTWARE

## ALCUNE SOLUZIONI

Offriamo soluzioni di qualità per diversi mercati come: Cartotecnica, Etichette, Litolatta, Security Printing, Serigrafia, Stampa digitale, Studi grafici, Cartografia, proponendo software molto potenti in grado di soddisfare ogni specifica esigenza.

- ❖ **Picador**: sistema completo di progettazione parametrica per Cartotecnica, POP, POS etc. Creazione di file 3D, realtà aumentata, mock-up e file di ripetizione.
- ❖ **PaSharp**: gestione della grafica vettoriale con soluzioni professionali che permettono di controllare la stampabilità del design direttamente in Adobe Illustrator.
- ❖ **Phoenix**: sistemi per la resa completa e associazione del design al file CAD utilizzando automatismi interattivi o la funzione manuale dello Step&Repeat, gestione dei marchi dinamici e un innovativo processo per la produzione di rese automatiche e sicure.
- ❖ **Quadraaxis**: software di pre distorsione grafica di prodotti semplice o complessi, tronco conici e sleeve. Al fine di evitare difetti in stampa, il software consente la creazione e visualizzazione di un'anteprima del file 3D di produzione.
- ❖ **PhotoPack**: soluzione modulare che lavora all'interno di Adobe Photoshop per il mercato del decorativo e del packaging. Ottimi strumenti per la gestione del colore, canali, selezioni etc.
- ❖ **SuperLine**: software per la protezione dei tuoi prodotti tramite l'inserimento di elementi anti-contraffazione nella grafica permettendo la creazione di elementi non riproducibili o visibili.
- ❖ **Mercator**: software pensato per la creazione di mappe che si integrano perfettamente con qualunque flusso di lavoro pre-esistente.
- ❖ **Enfocus**: software leader nello sviluppo di strumenti per il controllo della qualità dei file PDF per la stampa e per automatizzare i processi di workflow nel settore delle arti grafiche.

# CHI RAPPRESENTIAMO

I MAGGIORI BRAND



**FOUNDER**



**QUADRAXIS**



# LA CONSULENZA

La missione di BeeGraphic è la **SODDISFAZIONE** del cliente.

- ❖ Garantire una presenza continua, crea un rapporto di fiducia con il nostro cliente.
- ❖ I nostri specialisti, commerciali e tecnici, offrono al cliente un supporto **TEMPESTIVO**, **EFFICIENTE** ed **EFFICACE**.



# INTEGRAZIONE

BeeGraphic integra i vostri processi produttivi, le vostre conoscenze, le vostre competenze nel vasto mercato della «**GLOBAL PACKAGING INDUSTRY**», ricercando e sviluppando le migliori tecnologie ed aiutandovi ad esaltare i vostri lavori e le vostre idee.



# SOSTENIBILITA'

Abbiamo a cuore l'ecologia e la salvaguardia dell'**AMBIENTE**.

BeeGraphic ed i suoi partner mettono in atto comportamenti **ECOSOSTENIBILI** nel rispetto delle norme nazionali e internazionali, utilizzando materiali riciclabili.



# LE 4 E



economia

BeeGraphic per Economia intende l'individuazione della soluzione ideale e mirata alle specifiche esigenze e richieste del cliente. Il portfolio di BeeGraphic comprende le soluzioni tecnologiche più innovative e all'avanguardia, costantemente implementate grazie alla costante ed instancabile ricerca nel mercato di nuove soluzioni, che hanno come prerogativa, oltre ai contenuti tecnologici performanti, anche il giusto ritorno d'investimento per BeeGraphic stessa e per i suoi clienti.



etica

BeeGraphic con Etica e con morale intende un insieme di criteri, di valori, di norme in base ai quali orienta il suo operare. La riservatezza e il rispetto della privacy si presentano qui, a buon diritto, come giuste esigenze morali e professionali; riguardano il quotidiano e si traducono in norme di comportamento. La Responsabilità Sociale d'Impresa si configura come la capacità di integrare le proprie attività di business con il rispetto e la tutela degli interessi di tutti i partners e di tutti gli individui con cui ci si relaziona, con la salvaguardia delle risorse ambientali e la loro conservazione per le generazioni future. BeeGraphic è alla continua ricerca di soluzioni innovative, efficienti ed efficaci, da proporre ai propri clienti, che rispondano agli alti standard di professionalità e competenza che i fondatori si sono imposti.

# LE 4 E



## educazione

Educazione è la parola chiave che guida le relazioni tra BeeGraphic ed i propri clienti. E' elemento fondamentale per creare un legame che permette, ad entrambe le parti, di far nascere uno scambio per cui si trasmette e si impara, ma soprattutto si esaltano le capacità di ognuno per meglio esprimere le proprie potenzialità.

I rapporti che instauriamo con le persone con cui lavoriamo hanno di base questo principio: il dialogo, trasparente e concreto, basato sulla reciproca fiducia perché dal dialogo avvenga la corretta analisi professionale delle effettive esigenze e necessità del cliente, ciò ci consente di individuare la soluzione ideale o proporre l'integrazione più mirata. BeeGraphic collabora con le principali Scuole di Grafica e pre stampa con consulenza e formazione. Accoglie periodicamente nel proprio organico studenti per stage curricolari.



## ecosistema

La tutela dell'ambiente è parte imprescindibile del modo di operare di BeeGraphic che conduce le proprie attività in conformità agli accordi e agli standard internazionali, oltre che nel rispetto delle leggi, dei regolamenti e delle politiche nazionali ed internazionali. BeeGraphic, nel suo operare, utilizza sempre un approccio di green economy, sia nella selezione di partners sensibili all'ambiente, sia privilegiando l'utilizzo di materiali riciclabili non nocivi e di tecnologie all'avanguardia ed ecosostenibili.

# SOCIAL NETWORK & CONTATTI

BeeGraphic è anche su:



**FACEBOOK**



**LINKEDIN**



**TWITTER**

**BeeGraphic S.r.l**

Via XX Settembre 54/F

22060 – Mariano Comense (CO)



031. 5950121



031. 5950124



[www.beegraphic.it](http://www.beegraphic.it)



[info@beegraphic.it](mailto:info@beegraphic.it)

# Benvenuti nella nuova Era del Packaging

Gamma completa di soluzioni professionali  
per cartotecnica • etichette • imballaggi • display graphics  
offset • flexo • rotocalco • digitale • serigrafico

**GRAZIE PER L'ATTENZIONE**